

# ASESORAMIENTO Y CONSULTORIA SIG SERVICIOS

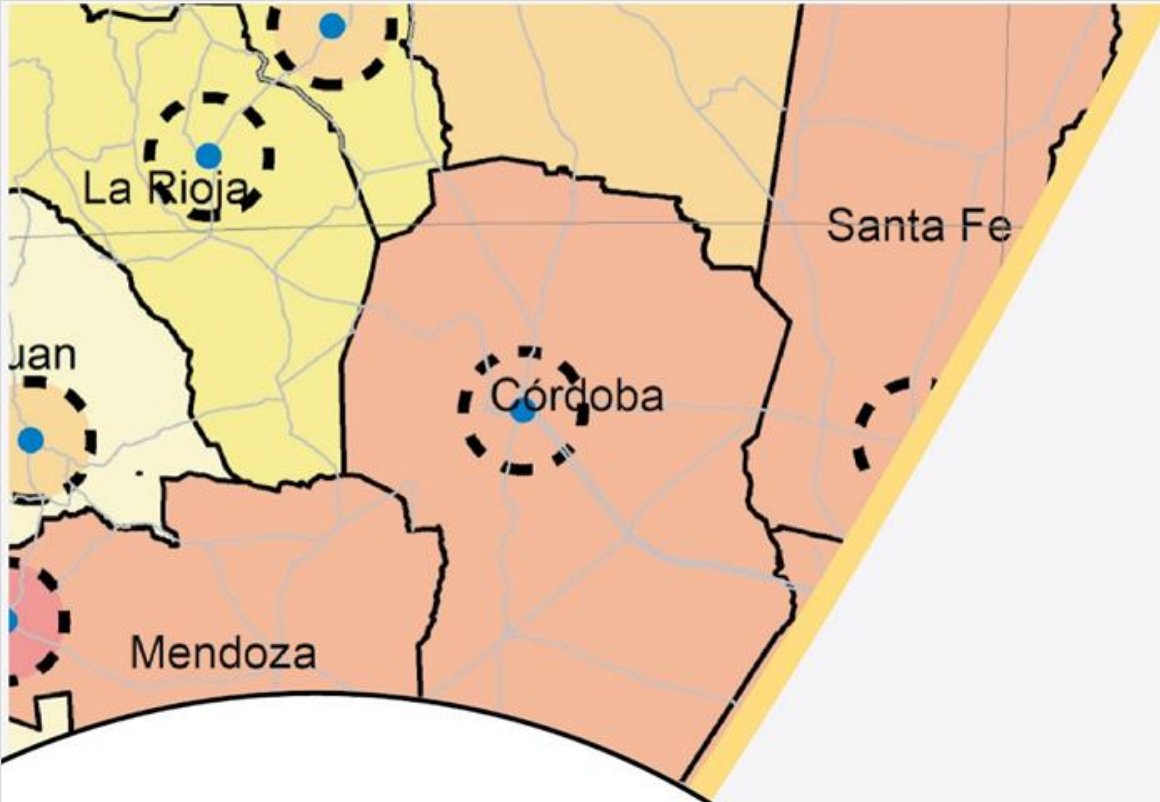
---

- GeoNube
- Infraestructura de Datos Espaciales (IDE).
- Planificación Estratégica.
- Geomarketing.
- Cartografía editorial.
- Capacitaciones para empresas / equipos de trabajo.



**Cambalache**  
COOPERATIVA GEOGRÁFICA





## ¿QUIÉNES SOMOS?

→ Cambalache es un equipo de trabajo de personas formadas en geografía y programación, que de forma democrática y participativa nos organizamos con un objetivo recíproco y común: **trabajar y transformar**.

→ Cambalache busca crear puentes que conecten personas, ciencias, proyectos y ambientes entre sí, que acorten las distancias, que cooperen y contribuyan al equilibrio; con el fin de desarrollarnos humana y profesionalmente.



# App

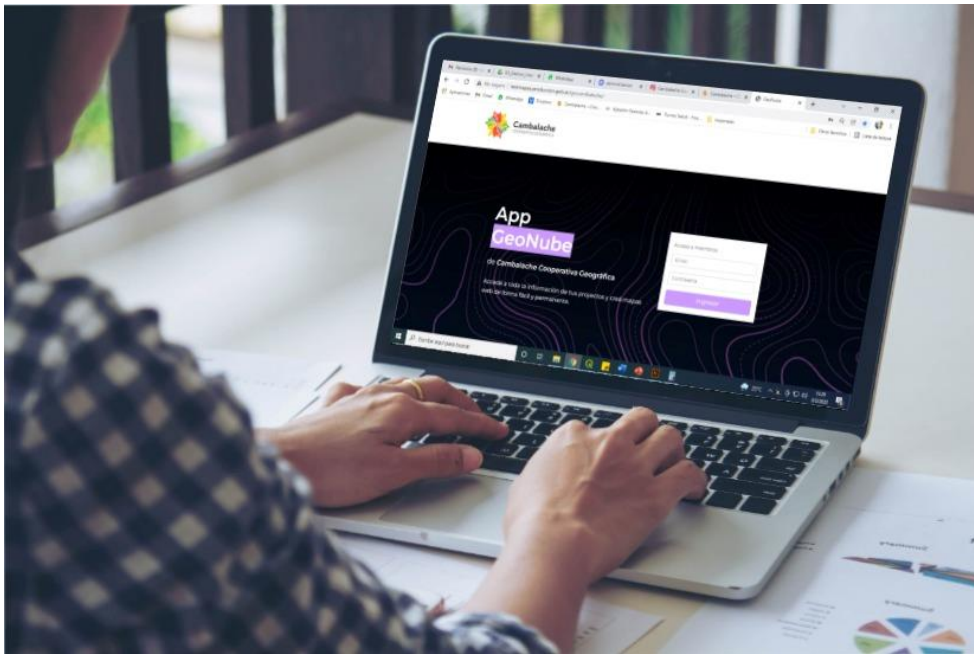
# GeoNube

Accedé a toda la información de tus proyectos y creá mapas web de forma fácil y accesible.



**Cambalache**  
COOPERATIVA GEOGRÁFICA

# ¿Qué es GEONUBE?

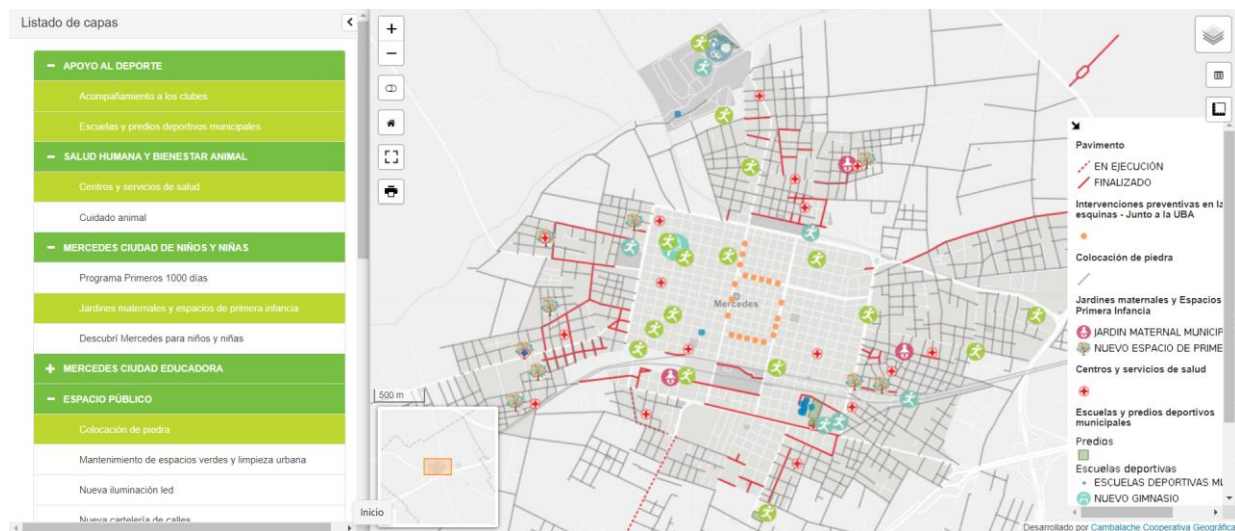
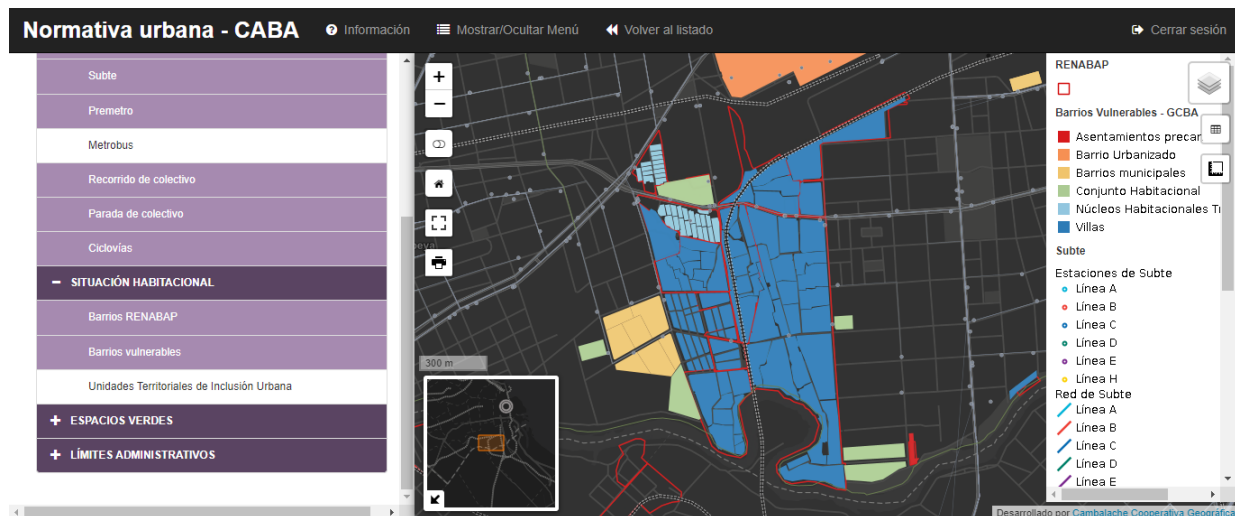


Te acercamos una herramienta de análisis espacial de fácil acceso e implementación. Desde Cambalache Cooperativa Geográfica ofrecemos un servicio de **publicación de mapas web en la nube.**

GEONUBE te permite organizar, almacenar, enriquecer, analizar y visualizar tus datos para tomar decisiones analizando su distribución espacial.

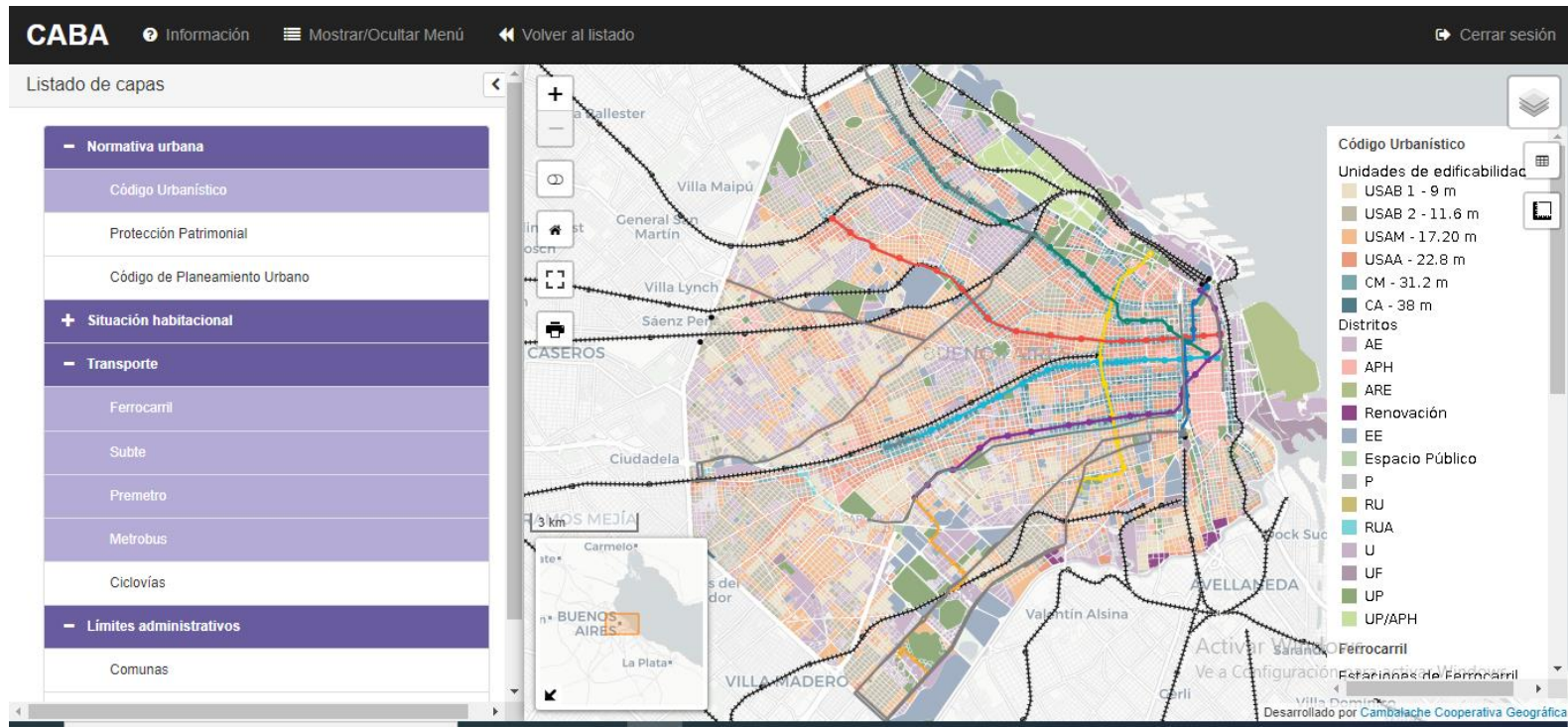
Desde GEONUBE, es posible cargar capas de información georreferenciadas, crear uno o varios mapas web con diferentes niveles de seguridad y asignar capas y estilos a cada uno de ellos.





- GeoNube permite la creación y gestión de mapas públicos y privados.
- El Menú principal permite acceder a información del mapa, descargar archivos adjuntos, agregar instrucciones de uso y logos.
- Listado de capas con árbol jerárquico donde se listan las capas organizadas por campo y temática de interés.
- Popup para ver información de los registros en el mapa.
- Botón de descarga de capas georreferenciadas y metadatos.
- Modulo estadístico.
- Formulario de carga de datos masiva.

# FUNCIONALIDADES



- Capas base configurables.
- Botón de impresión de mapa.
- Herramientas de filtro de datos.
- Mapa de referencia.
- Herramientas de medición.
- Herramientas de dibujo.
- Subir datos locales o de geoservicios publicados.

[VER VIDEO DE FUNCIONALIDADES DE LA GEONUBE](#)



**FUNCIONALIDADES**

## Listado de capas

- + GERENCIA
- + EMPLEO
- + CARACTERÍSTICAS DEL NEGOCIO
- + CAPACIDADES
- + PROSPECTIVA DEL NEGOCIO
- + INCLUSIÓN FINANCIERA
- PROMOCIÓN DE LA IGUALDAD DE GÉNERO
  - Contratación sin discriminación
  - Igualdad salarial
  - Mujeres en puesto de liderazgo
  - Lenguaje y publicidad no sexista
  - + Corresponsabilidad
  - + Violencia contra las mujeres

Desplega la carpeta para acceder a las capas de este grupo.

Al pasar el mouse sobre los nombres de las capas, en el listado de capas de la izquierda, se obtendrá un resumen de información de la capa..

Accede a información del mapa y conseguí ayuda para utilizar este mapa.

Busca elementos. La búsqueda se realiza sobre la ultima capa que prendiste

Medí areas y distancias

opciones de mapa base

Apagar Capas

Volver al zoom inicial

Imprimir Mapa

Ver en pantalla completa

Hace clic en los elementos de las capas y consulta información. También vas a poder descargar la información en diferentes formatos.

Mapa de Referencia

5 km

SAMANÁ

Pago en efectivo [189]

Transferencia bancaria [64]

Tarjeta de débito y/o crédito [31]

PayPal [13]

Cheques [6]

Billeteres digitales [3]



# VENTAJAS

---

- Publicación de mapas web de forma fácil y accesible.
- Universalidad de acceso para todo tipo de usuario (sin manejo técnico).
- Gestión coordinada de toda la información espacial.
- No requiere de infraestructura tecnológica (servidores).
- Puede escalar a medida que sea necesario.





# SERVICIOS

## Básico

Soluciones integradas para mostrar tus datos espaciales en la web.

ARS \$ [REDACTED] /mes\*

- 1 Mapa Web público
- hasta 15 capas publicadas
- hasta 2.000 objetos por capa
- 250Mb de información
- Servidor Cambalache Coop
- Gestion y asesoramiento geográfico
- Atencion humana y personalizada por mail y chat

\*

Empezar

## Full

Flexibilidad y acompañamiento necesarios para mejorar tu posicionamiento de marca.

ARS \$ [REDACTED] /mes\*

- 4 Mapas Web públicos y privados
- hasta 20 capas publicadas
- hasta 15.000 objetos por capa
- 1Gb de información
- Simbología con iconos personalizados
- 3 Plantillas de mapas web: modulo estadístico / formulario de carga de datos / Filtros
- Servidor Cambalache Coop
- Gestion y asesoramiento geográfico
- Atencion humana y personalizada por mail y chat

\*

Empezar

## Premium

Ecosistema de herramientas para mejorar el rendimiento de tus datos espaciales.

### Pedir cotización

- Mapas web públicos y privados ilimitados
- Capas publicadas ilimitadas
- Cantidad ilimitada de objetos por capa
- Cantidad de objetos a demanda
- Simbología con iconos personalizados
- 3 Plantillas de mapas web: modulo estadístico / formulario de carga de datos / Filtros
- Instalación en servidores propios
- Gestión y asesoramiento geográfico.
- Capacitación y autonomia en la publicación
- Atencion humana y personalizada por mail y chat

Contactate

Este servicio brinda un espacio en la nube para que los/as usuarios puedan publicar sus capas de información geográfica (shp, kml, bde) de una forma rápida, económica y accesible. Si aún no tenes tu información en un formato espacial contactanos y te asesoramos.

Ver precios actualizados en [www.cambalachecoopera.com.ar/geonube](http://www.cambalachecoopera.com.ar/geonube)

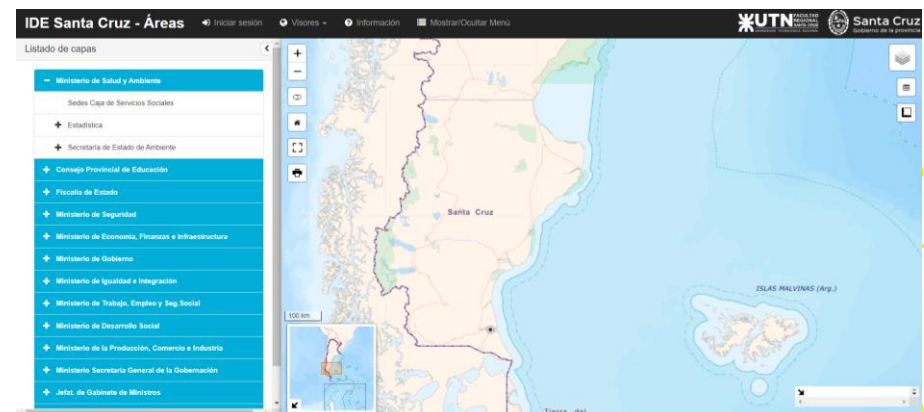
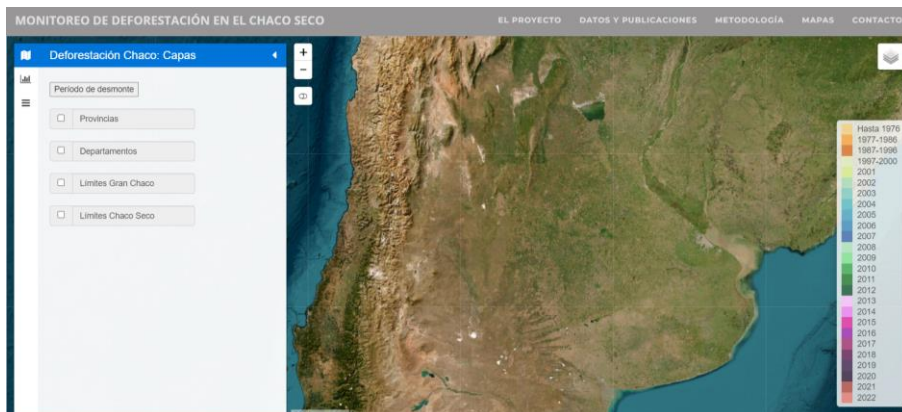
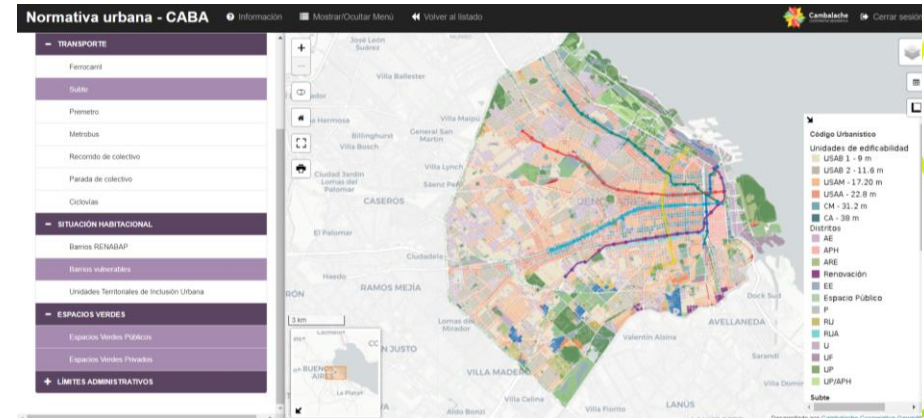
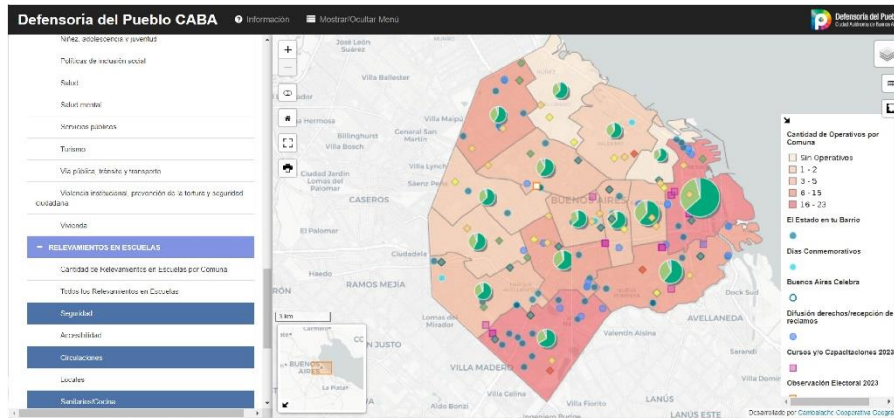
# Comparar planes

	Básico	Full	Premium
Publico	✓	✓	✓
Privado		✓	✓
Espacio	250Mb	1Gb	a demanda
Mapas	1	4	a demanda
Descarga de capas	✓	✓	✓
Carga de datos mediante formulario		✓	✓
Carga de datos locales y de geoservicios		✓	✓
Herramientas de dibujo		✓	✓
Filtrado de capas para visualizacion		✓	✓
Modulo estadístico		✓	✓
Simbología personalizada		✓	✓
Geoservicios (WMS-WFS-WCS)			✓
Interfaz de gestion de usuarios y visores			✓
Asesoramiento	✓	✓	✓
Capacitación			✓
Dominio personalizado			✓

# MAPAS EN GEONUBE

→ Hace clic en la imagen para ver el mapa.

→ Podes ver más mapas de nuestros clientes en <https://cambalachecoopera.com.ar/geonube/>



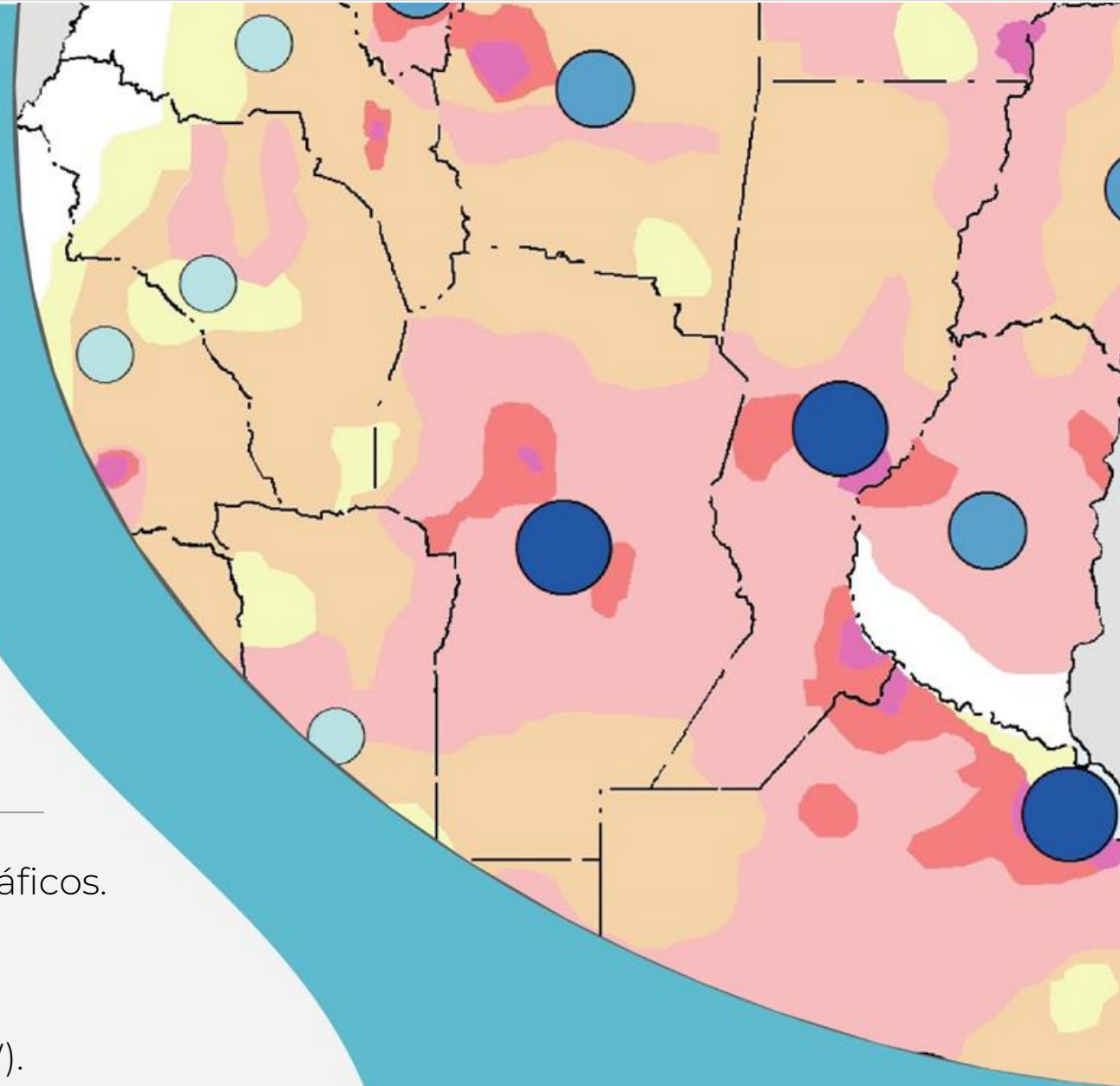


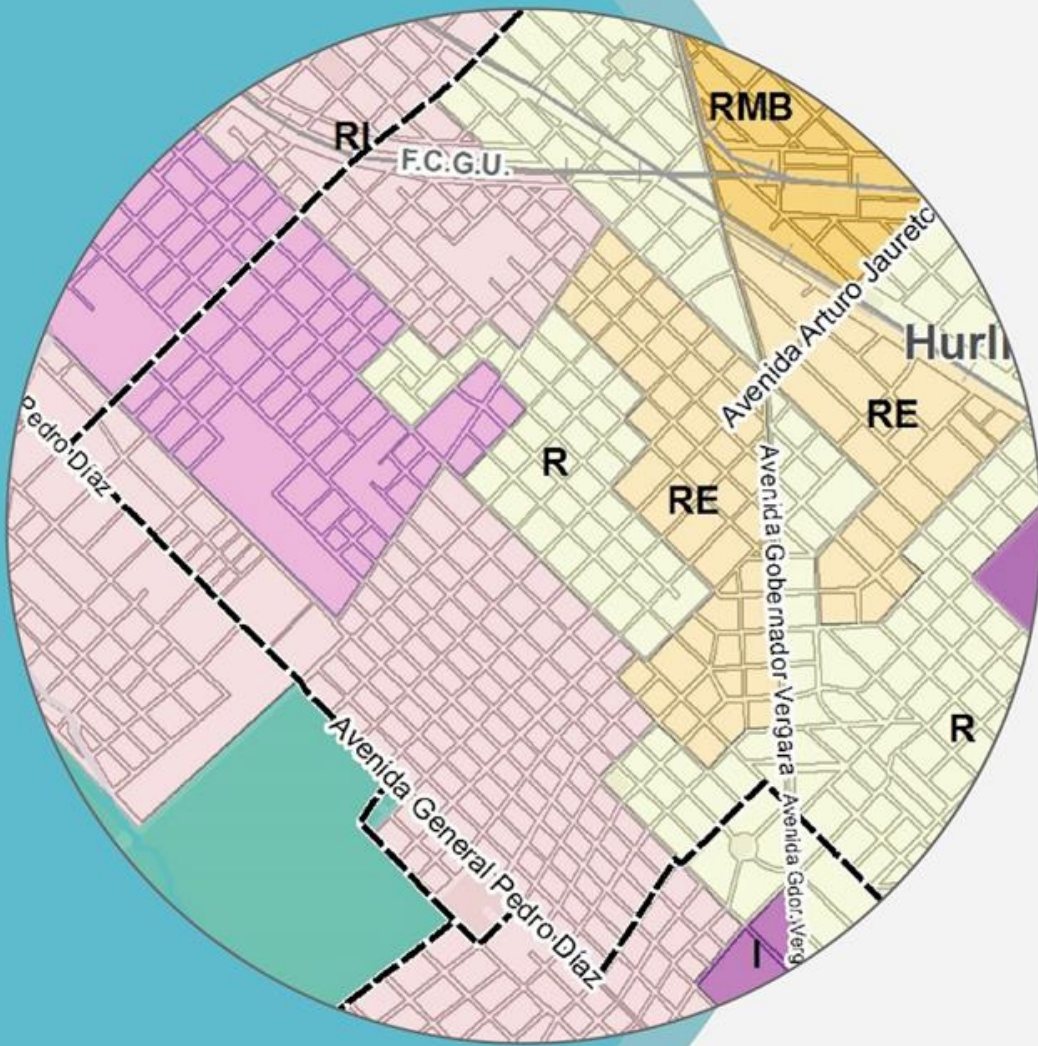


**Cambalache**  
COOPERATIVA GEOGRÁFICA

# INFRAESTRUCTURA DE DATOS ESPACIALES (IDE)

- Base de Datos Espacial y Catálogo de Objetos Geográficos.
- Georreferenciación y digitalización de datos.
- Normalización de datos.
- Publicación de Geoservicios (WMS / WFS / OGC-CSW).
- Visor de mapas web y Geoportal.





La organización de los datos espaciales que producimos y los que consumimos son la clave para hacer una gestión inteligente de los recursos y un análisis integral de la problemática.

La información espacial atraviesa diferentes ámbitos de organización social, empresarial, institucional, etc. donde hay un desconocimiento de las herramientas SIG. La organización de una IDE posibilita un mayor aprovechamiento y análisis de la información espacial, el libre acceso a IDEs de organismos estatales, municipales, institucionales habilita herramientas para un análisis multidisciplinar del entorno urbano.

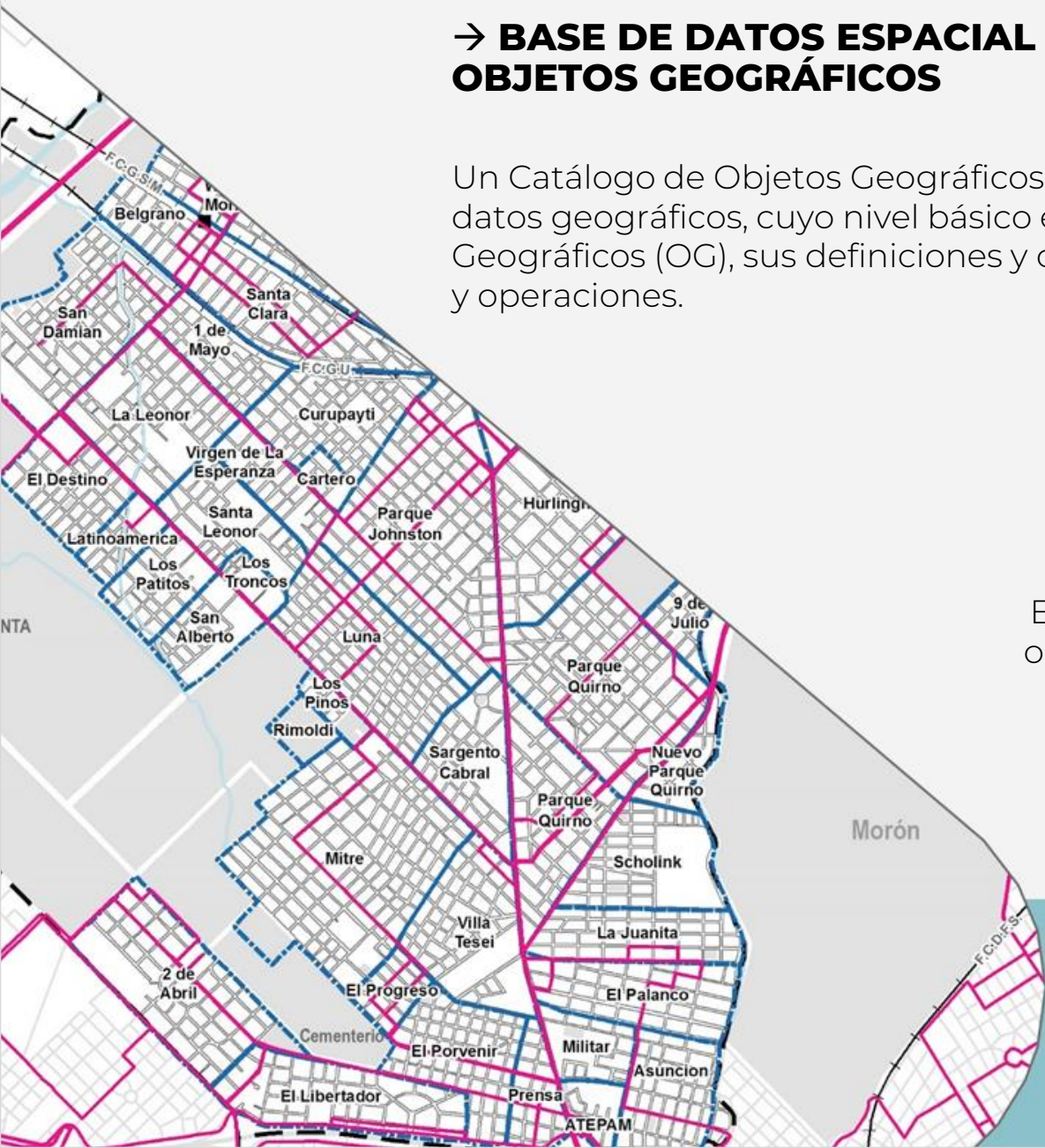


## → BASE DE DATOS ESPACIAL Y CATÁLOGO DE OBJETOS GEOGRÁFICOS

Un Catálogo de Objetos Geográficos se basa en la abstracción de la realidad clasificada en conjuntos de datos geográficos, cuyo nivel básico es el tipo de objeto. En el Catálogo se organizan esos Objetos Geográficos (OG), sus definiciones y características, es decir, sus atributos, valores de dominios, relaciones y operaciones.

## → GEORREFERENCIACIÓN Y DIGITALIZACIÓN DE DATOS

En diferentes niveles de organización, (municipal, provincial, nacional) organismos y organizaciones cuentan con bases de datos de usuarios, clientes, recursos, prestadores, etc. A partir de la Geocodificación podemos transformar tablas de datos (direcciones, código postal o coordenadas) en datos espacializados, brindando la localización geográfica de tus datos, pasible de ser sometida a análisis geoespaciales de distancias, distribución y agrupamiento.





## → NORMALIZACIÓN DE DATOS

Es habitual que la información geoespacial este circulando en diferentes formatos (mapas en formatos de imagen, listados con domicilios, tablas con coordenadas, KML) Desde Cambalache te ayudamos a llevar toda tu información espacial a formatos que cumplan con estándares internacionales que permitan la interoperabilidad de la información espacial.



## → GEOSERVICIOS

Una IDE demanda la instalación y el correcto funcionamiento de un conjunto de aplicaciones. Existen aplicaciones de software de código abierto (Open Source) que nos permiten resolver las exigencias de la normativa para las IDEs (almacenar datos vectoriales o raster, gestionar datos, publicar y servir datos espaciales, publicación de metadatos y servicios OGC-CSW, WMS, WFS).



## → VISOR DE MAPAS WEB Y GEOPORTAL

Un visor web es una herramienta de visualización interactiva y accesible con la cual es posible realizar tus propios análisis de datos seleccionando capas y cruzando variables sobre mapas, tablas dinámicas, gráficos. Desde Cambalache trabajamos para que tu portal de datos web cumpla con todas las condiciones IDE, basándonos en los estándares internacionales para la publicación de datos espaciales.



# TECNOLOGÍAS

Trabajamos con software libre, lo que permite la libre instalación de los softwares en cualquier ámbito de trabajo.

The logo for QGIS, featuring the letters 'QGIS' in a bold, green, sans-serif font. A small orange and yellow icon resembling a pencil or a stylized 'Q' is positioned to the left of the text.

QGIS

The logo for PostGIS, featuring the text 'PostGIS' in a blue, sans-serif font. Below the text is a small, stylized blue elephant icon holding a globe.

PostGIS

The logo for GeoServer, featuring a stylized globe icon with blue and green continents. Below the icon, the text 'GeoServer' is written in a blue, sans-serif font.

GeoServer

The logo for GeoNode, featuring a blue, stylized starburst or flower-like icon to the left of the text 'GeoNode' in a blue, sans-serif font.

GeoNode

The logo for MapStore, featuring the text 'MapStore' in a blue, sans-serif font. The 'S' is notably larger and more prominent than the other letters.

MapStore

The logo for Apache OpenOffice, featuring a blue circular icon with a white wave-like shape inside. To the right of the icon, the text 'Apache OpenOffice' is written in a blue, sans-serif font.

Apache OpenOffice™

The logo for Metabase, featuring a blue, grid-like icon composed of small squares to the left of the text 'Metabase' in a blue, sans-serif font.

Metabase

The logo for Leaflet, featuring the word 'Leaflet' in a blue, cursive font. To the right of the text is a small green leaf icon.

Leaflet

The logo for GeoNetwork, featuring a stylized blue and yellow globe icon. Below the icon, the text 'GeoNetwork' is written in a blue, sans-serif font.

GeoNetwork



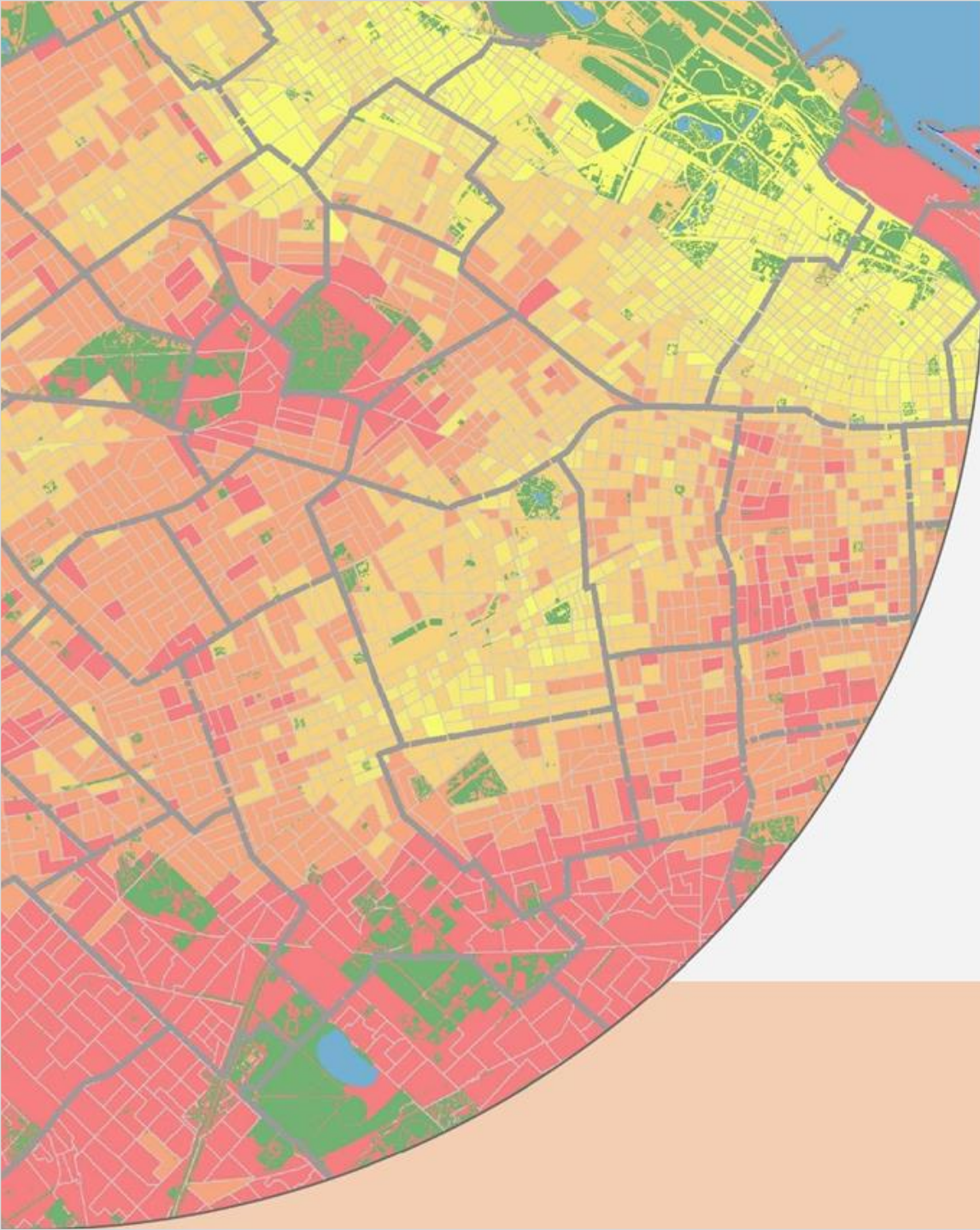


**Cambalache**  
COOPERATIVA GEOGRÁFICA

# PLANIFICACIÓN ESTRATÉGICA

- Relevamiento y muestreo en campo.
- Mapeo participativo.
- Catastro multifinalitario.
- Informes estadísticos, indicadores de análisis espacial y cartografía.
- Visores de mapas web.
- Diagnostico urbano y ordenamiento territorial.





Los SIG son herramientas de gestión fundamentales al momento de la toma de decisiones y primordiales para la organización del trabajo. Pueden ser aplicadas en diferentes áreas de conocimiento y de gestión pública o privada como planeamiento urbano y regional, ordenamiento territorial, transporte, catastro multifinalitario, manejo de recursos naturales, ambiente, salud y epidemiología, demografía y economía.

Nuestros **CLIENTES**

Nuestros **TRABAJOS**

# CONSULTORIA



## CATASTRO MULTIFINALITARIO

- Contiene información geométrica, económica, jurisdiccional, ambiental, redes de infraestructura y datos sociodemográficos. El análisis transversal de esta información, permite crear bases para la planificación urbana y la gestión eficiente del suelo urbano. Una Infraestructura de Datos Espaciales (IDE), permitirá materializar el catastro CTM.

## ESTADÍSTICA Y ANÁLISIS ESPACIAL

- Respondiendo a las preguntas de ¿dónde se encuentran los recursos? ¿Qué actividades compatibles se encuentran dentro del área? ¿Dónde se realizaron obras, que impacto y aceptación tuvieron? se pueden tomar mejores decisiones sobre dónde concentrar los esfuerzos. .

## VISORES DE MAPAS WEB

- Nuestros visores de mapas tienen diferentes funcionalidades, algunas de ellas pueden ser: árbol de capas agrupadas por categoría, capas que se prenden y se apagan, buscador de datos por atributos o palabras clave, mapas de calor, visualización a partir de filtros, descarga de datos (imagen, tablas).

## PLAN DE ORDENAMIENTO TERRITORIAL

- Desde Cambalache, tenemos la capacidad para formular Diagnósticos, Planes Estratégicos Territoriales (regionales, urbanos, locales) y asistencia técnica en los campos de Planeamiento, Ambiente y Arquitectura, abordados desde una visión multidisciplinaria.



# MAPEO PARTICIPATIVO

- Consiste en una serie de encuentros en los que a partir de preguntas disparadoras lxs participantes del taller crean mapas que permiten entender la subjetividad de los actores y como fijan sus prioridades.
- El mapeo inicia un diálogo con las comunidades acerca de las dificultades que enfrentan, en el mapa se evidencian los conflictos de intereses, potencialidades y las limitaciones locales, estrategias, deseos.



- Utilizamos herramientas de código abierto que permiten organizar relevamientos en territorio, realizar encuestas georreferenciadas, tomar datos espaciales, crear recorridos que maximicen los tiempos y procesar la información recolectada para luego mapear los resultados.

## RELEVAMIENTO Y MUESTREO EN CAMPO



# TECNOLOGÍAS

▣ Trabajamos con software libre, lo que permite la libre instalación de los softwares en cualquier ámbito de trabajo.



Metabase



input



MapStore



Apache  
OpenOffice™



QGIS



GeoServer



PostGIS



Leaflet



ODK  
company



**Cambalache**  
COOPERATIVA GEOGRÁFICA

# GEOMARKETING

- Análisis espacial y de áreas de influencia.
- SIG Corporativo.
- Geocodificación.
- Análisis de accesibilidad a través de isócronas.
- Visores de mapas web.





# VENTAJAS

Potencia tu negocio a través de la Inteligencia Geoespacial. Los Sistemas Información Geográfica (SIG) y herramientas de Estadística Geoespacial, permiten procesar tus datos en grandes volúmenes, generando información que optimiza la toma de decisiones para que tu empresa tenga éxito. Estos son algunos de los beneficios que podés conseguir usando estas tecnologías:

- Localización geográfica de clientes.
- Determinación de hotspot para zonas publicitarias y/o nuevas sucursales.
- Visualizar las ventas por zonas, sectores, municipios, provincias y nación, generando información como insumo para los análisis de las ventas.
- Conocer el campo de acción de cada sucursal.





## **SIG CORPORATIVO**

---

La información se centraliza en una base de datos con diferentes permisos con la cual se construye un mapa web corporativo y una infraestructura de datos interna. Este esquema permite a muchas personas de diferentes sectores consumir servicios mientras todo está administrado por un Base de Datos Espacial.



## **ANÁLISIS ESPACIAL Y AREAS DE INFLUENCIA**

---

Para conocer mejor dónde se encuentra el público al que apunta un negocio, se requiere hacer un exhaustivo análisis de características demográficas y socio-económicas, brindando un conocimiento más profundo de los mercados y sus segmentos. El resultado de este análisis se entrega en Informes geoestadísticos detallados, compilando los datos más relevantes de la investigación, representados con tablas dinámicas, diagramas, gráficos, y cartografía con sus respectivos análisis.



## **GEOCODIFICACIÓN**

---

A partir de la Geocodificación podemos transformar bases de datos de usuarios y clientes con datos de localización (direcciones, código postal, coordenadas, ciudad) en datos espacializados, brindando la localización geográfica de clientes, pasible de ser sometida a análisis geospaciales de distancias, distribución y agrupamiento.



# ISOCRONAS

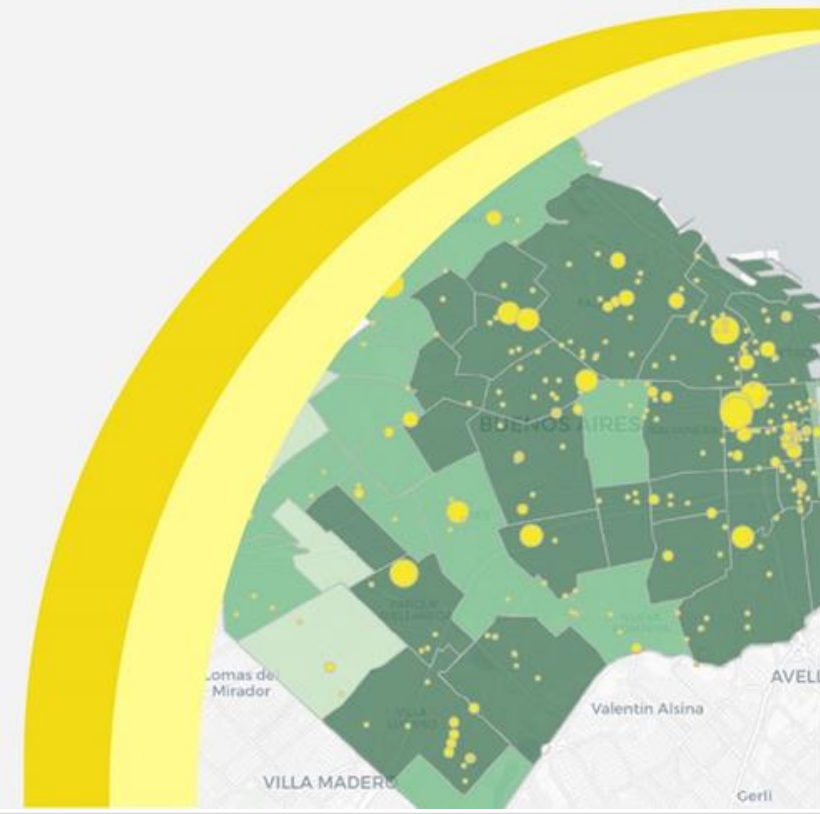
---

La accesibilidad se ha convertido en una componente crucial para muchas empresas de los más diversos tipos de dominio. Las isocronas permiten estimar tiempos de viaje según la red de circulación y medio de locomoción de los clientes hacia tu negocio. Lo cual permitirá medir el nivel de accesibilidad para sucursales actuales, o buscar el lugar óptimo de emplazamiento de futuros locales.

# VISORES WEB

---

Un visor web es una herramienta de visualización interactiva y accesible. A través de nuestros servidores, se pueden configurar visores de acceso interno, limitado a los miembros de la empresa, o pueden ser de acceso libre publicados en la web oficial de la empresa.



# TECNOLOGÍAS

The logo for QGIS, featuring the letters 'QGIS' in a bold, green, sans-serif font. The letter 'Q' is stylized with a red and green arrow pointing upwards and to the right.The logo for GeoServer, featuring a blue and green globe icon above the text 'GeoServer' in a blue, sans-serif font.The logo for PostGIS, featuring the text 'PostGIS' in a blue, sans-serif font above a small, stylized elephant icon.The logo for Leaflet, featuring the word 'Leaflet' in a black, cursive font above a green leaf icon.The logo for MapStore, featuring the text 'MapStore' in a bold, green, sans-serif font.

- Trabajamos con software libre, lo que permite la libre instalación de los softwares en cualquier ámbito de trabajo.





**Cambalache**  
COOPERATIVA GEOGRÁFICA

# CARTOGRAFÍA EDITORIAL

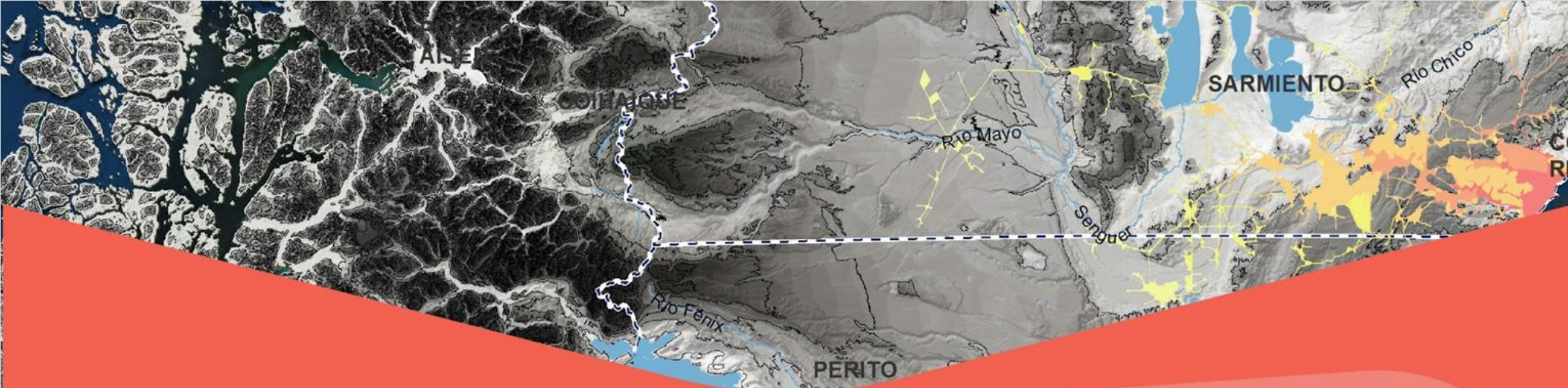
---

- Artículos periodísticos.
- Manuales.
- Contenidos gráficos.



→ Diseñamos cartografía editorial, para manuales, revistas, editoriales, artículos y contenidos gráficos.







Río Gallegos,  
Pcia de Santa Cruz

Santiago del Estero,  
Pcia de Santiago del Estero

San Salvador de Jujuy,  
Pcia de Jujuy

Rawson,  
Pcia. de Chubut

Santa Rosa,  
Pcia de La Pampa

Córdoba,  
Pcia. de Córdoba

La Rioja,  
Pcia de La Rioja

Paraná,  
Pcia de Entre Ríos

Santa Fe,  
Pcia de Santa Fe

Posadas,  
Pcia de Misiones

San miguel de Tucumán,  
Pcia de Tucumán.

Salta,  
Pcia de Salta

San Juan,  
Pcia de San Juan

Resistencia,  
Pcia de Chaco

San Luis,  
Pcia de San Luis

Mendoza  
Pcia de Mendoza

Santiago del Estero,  
Pcia de Santiago del Estero

San Fernando del Valle de Catamarca  
Pcia de Catamarca

Formosa  
Pcia de Formosa

Corrientes  
Pcia de Corrientes

Podes ver mas trabajos desde  
nuestro

# Portfolio de cartografía.

<https://www.behance.net/cambalacoopera1>



**Cambalache**  
COOPERATIVA GEOGRÁFICA

contacto@cambalachecoopera.com.ar  
cambalachecoopera.com.ar



**Cambalache**  
COOPERATIVA GEOGRÁFICA

# CAPACITACIONES PARA EMPRESAS / EQUIPOS DE TRABAJO

- QGIS nivel I / II / III.
- Imágenes Satelitales.
- Base de datos espaciales.
- Acceso a la Información Geoespacial.
- Desarrollo de mapas web.
- Apps de relevamiento en territorio.
- Mapeo participativo.



# NUESTRAS CAPACITACIONES

---

Creamos una capacitación a medida para tu empresa, combinando los temas y la modalidad según tus necesidades y recursos disponibles.

Capacitamos con software libre, lo que permite la libre instalación de los softwares en cualquier ámbito de trabajo.

La modalidad de cursada puede ser presencial o virtual desde nuestra [aula virtual!](#)

Nuestro equipo docente cuentan con experiencia universitaria (UBA-UNTREF) y nuestra cooperativa certificó ¡más de 150 cursos y más 3.000 estudiantes a cargo en los últimos 5 años!





# MODALIDADES



## Cursos **REGULARES** CAMBALACHE COOPERATIVA

- Para el público en general.
- Inicio de clases en las fechas definidas por Cambalache.
- Modalidad virtual y asincrónico con instancias sincrónicas (no obligatorias)
- Evolución progresiva: se habilita de a una clase por semana.
- Materiales descargables y disponibles las 24 hs, a lo largo de todo el curso.
- Cada clase contiene conceptos teóricos, ejercicios para entregar (tareas), y videos tutoriales.
- ¡Hacemos seguimiento personalizado de cada estudiante!
- Para tus dudas y consultas, hay disponible un foro y una clase en vivo sincrónica por semana.
- Entregamos certificados de aprobación.

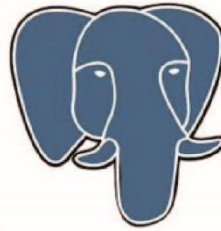


## **ESCUELA DE SIG** CAMBALACHE COOPERATIVA

- Para el público en general.
- Inicio de clases al momento de la inscripción.
- Modalidad virtual y totalmente asincrónicos.
- Cursos autogestionados, empezando en cualquier momento del año, a tu ritmo y con auto-evaluaciones.
- Podes realizar estos cursos desde cualquier parte del mundo y en cualquier horario.
- Materiales descargables y disponibles las 24 hs.
- Podes acceder a cursos largos y cortos, en diferentes niveles de aprendizaje.
- Para tus dudas y consultas, hay disponible un foro.
- Posibilidad de acceder a las masterclass en vivo aleatorias con temáticas definidas.
- Entregamos certificados de aprobación.

# TECNOLOGÍAS

Trabajamos y enseñamos software libre, lo que permite la libre instalación de los softwares en cualquier ámbito de trabajo.

The logo for QGIS, featuring the letters 'QGIS' in a green, sans-serif font. The 'Q' is stylized with a small orange and red icon resembling a map or a location pin.The logo for PostGIS, featuring the text 'PostGIS' in a blue, sans-serif font. Below the text is a small, stylized elephant icon.The logo for KoboToolbox, featuring a blue icon of a document with a checkmark and the text 'KoboToolbox' in a blue, sans-serif font.The logo for QGIS Cloud, featuring the text 'QGIS Cloud' in a blue, sans-serif font, followed by a blue icon of three connected nodes. Below the text is the website address 'qgiscloud.com'.The logo for Metabase, featuring a blue icon of a grid of dots and the text 'Metabase' in a blue, sans-serif font.The logo for Leaflet, featuring the text 'Leaflet' in a blue, cursive font, followed by a green leaf icon.The logo for GeoServer, featuring a blue and green globe icon and the text 'GeoServer' in a blue, sans-serif font.



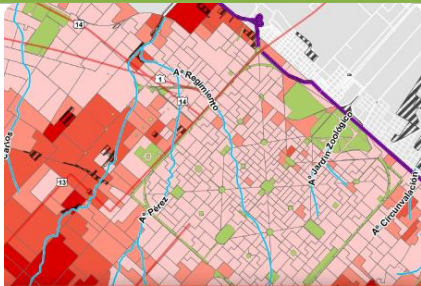
BÁSICO LARGO

HERRAMIENTA



INTERMEDIO LARGO

HERRAMIENTA



AVANZADO LARGO

HERRAMIENTA

→ [SIG Nivel I](#)

→ [SIG Nivel II](#)

→ [SIG Nivel III](#)

Software  
**QGIS**

# CURSOS LARGOS

En ambas modalidades



BÁSICO LARGO

HERRAMIENTA



INTERMEDIO LARGO

HERRAMIENTA

→ [Introducción a las Bases de Datos](#)

→ [Bases de Datos Espaciales](#)

Software  
**Postgre SQL - PostGIS**

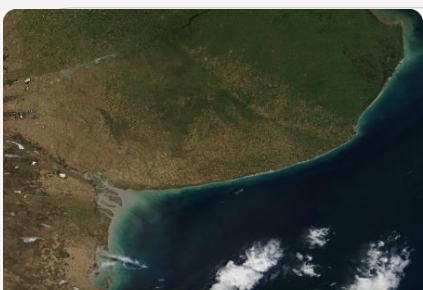


INTERMEDIO LARGO

HERRAMIENTA

→ [Herramientas de publicación de mapas web](#)

Software  
**FELT QGIScloud y +**



BÁSICO LARGO

HERRAMIENTA

→ [Imágenes Satelitales](#)

→ [Mapea tu causa](#)

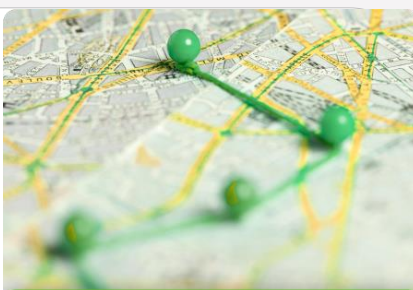
→ [Mapeando](#)

Software  
**QGIS**



BÁSICO LARGO

HERRAMIENTAS



BÁSICO LARGO

HERRAMIENTAS



AVANZADO LARGO

HERRAMIENTAS

→ [Desarrollo de Mapas web](#)

Software  
**LEAFLET**





BÁSICO CORTO

HERRAMIENTA Q



BÁSICO CORTO

HERRAMIENTAS Q



BÁSICO CORTO

HERRAMIENTAS Q

→ [Entrando al Mundo de las Imágenes Satelitales](#)

→ [Relevamiento en territorio con QFIELD y Geo Tracker](#)

→ [Encuestas Georreferenciadas con KoboCollect](#)

Software  
**QFIELD – KOBO  
GEO TRACKER**



BÁSICO CORTO

HERRAMIENTA Q



BÁSICO CORTO

HERRAMIENTA Q



INTERMEDIO CORTO

HERRAMIENTA Q

→ [Acceso a la Información Geoespacial](#)

→ [Conexión Geoservicios](#)

→ [Etiquetado](#) Software  
**QGIS**

# CURSOS CORTOS

En Escuela de SIG



INTERMEDIO CORTO

HERRAMIENTA Q



INTERMEDIO CORTO

HERRAMIENTA Q



INTERMEDIO CORTO

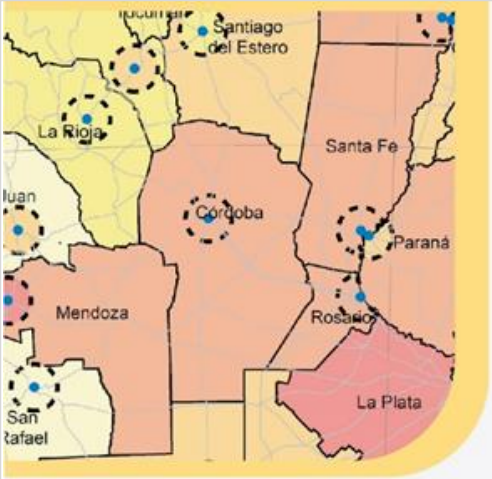
HERRAMIENTA Q

→ [Geocodificación y Georreferenciación](#)

→ [IDE – Estándares Geoespaciales](#)

→ [Mapas y Salidas Gráficas](#)

Software  
**QGIS**



# CONFIAN EN CAMBALACHE

## □ [NUESTROS TRABAJOS](#)



Pcia. de Santa Cruz



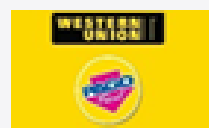
Pcia. de Mendoza



Pcia. de Entre Ríos



Pcia. de Santa Fe





contacto@cambalachecoopera.com.ar



(+54 911) 26075602

[www.cambalachecoopera.com.ar](http://www.cambalachecoopera.com.ar)

Ciudad Autónoma de Buenos Aires, Argentina.