



# App

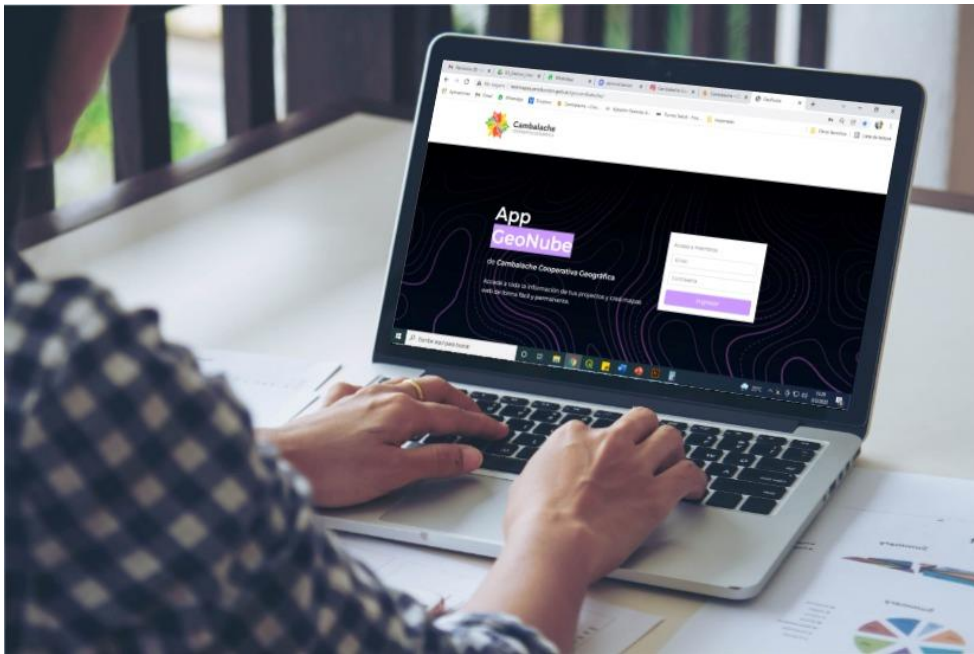
# GeoNube

Accedé a toda la información de tus proyectos y  
creá mapas web de forma fácil y accesible.



**Cambalache**  
COOPERATIVA GEOGRÁFICA

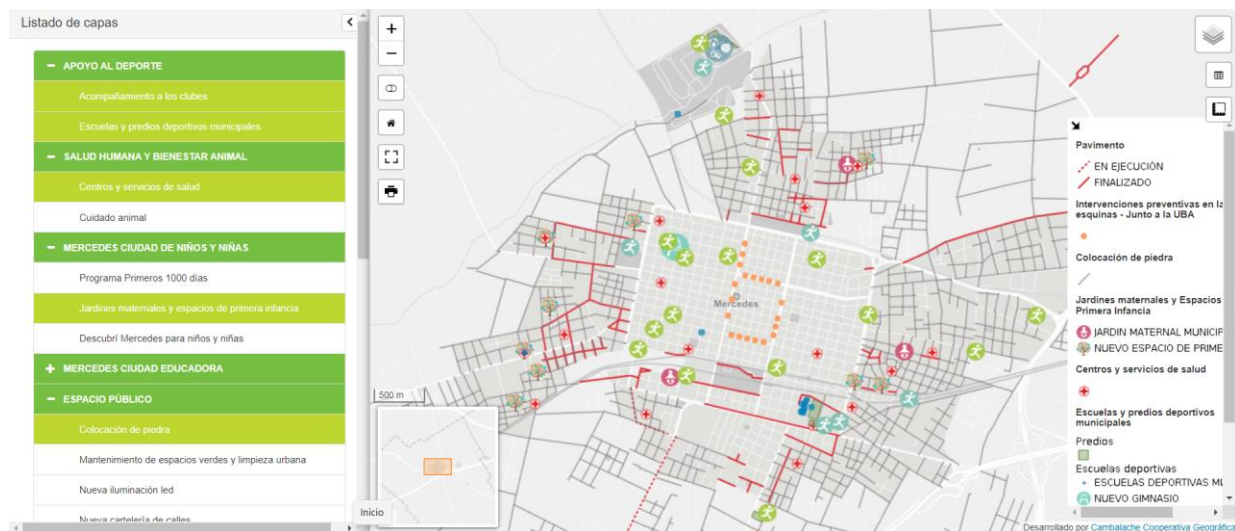
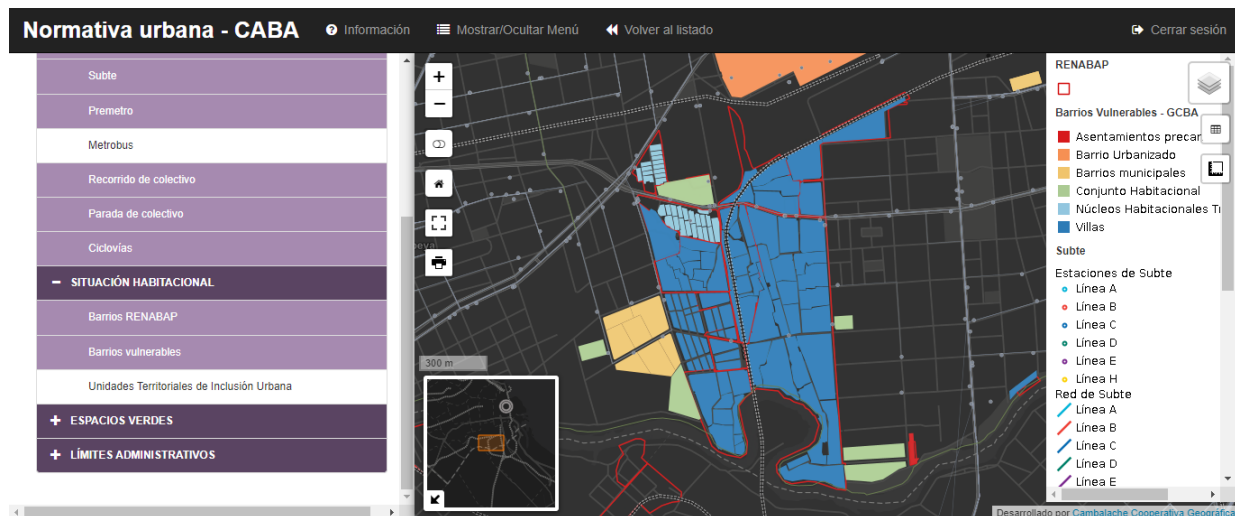
# ¿Qué es GEONUBE?



Te acercamos una herramienta de análisis espacial de fácil acceso e implementación. Desde Cambalache Cooperativa Geográfica ofrecemos un servicio de **publicación de mapas web en la nube.**

GEONUBE te permite organizar, almacenar, enriquecer, analizar y visualizar tus datos para tomar decisiones analizando su distribución espacial.

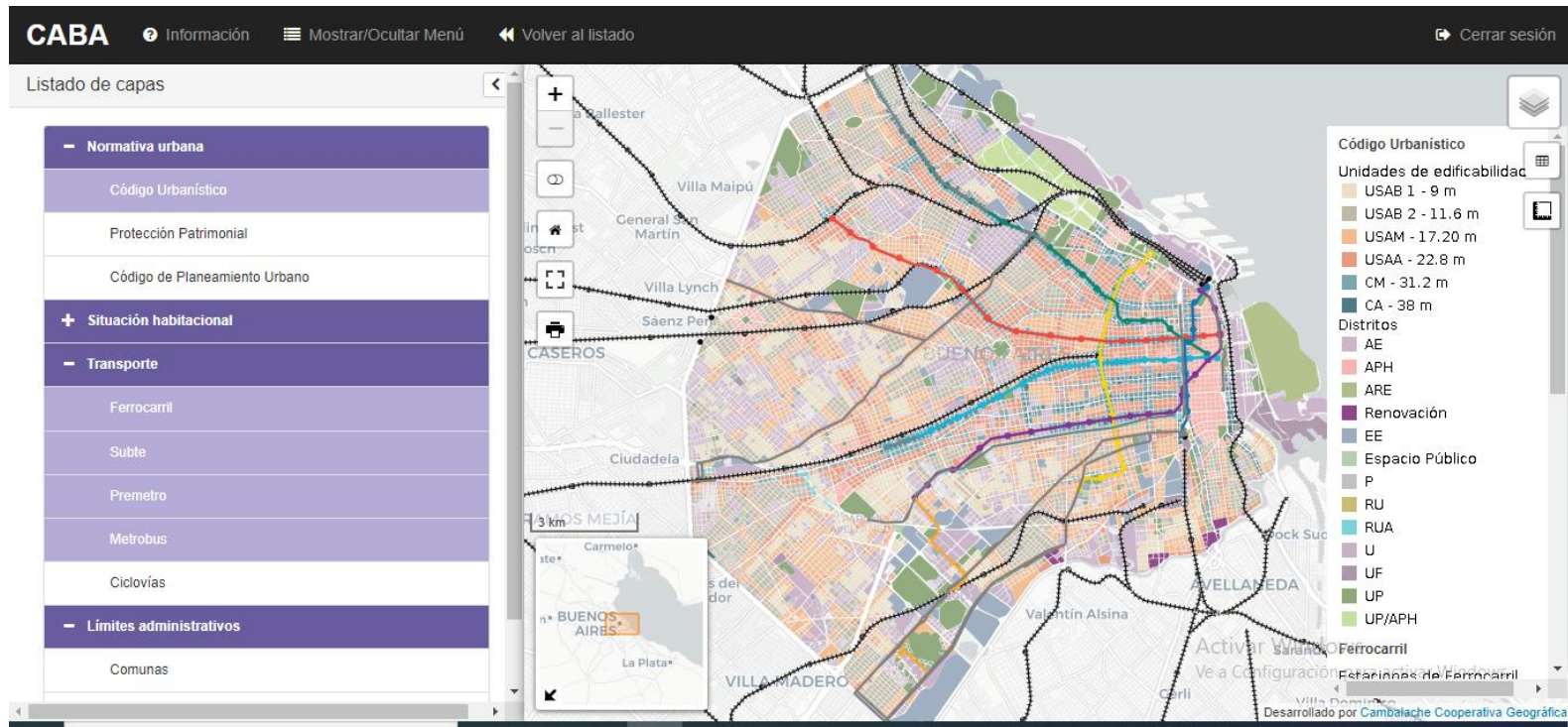
Desde GEONUBE, es posible cargar capas de información georreferenciadas, crear uno o varios mapas web con diferentes niveles de seguridad y asignar capas y estilos a cada uno de ellos.



- GeoNube permite la creación y gestión de mapas públicos y privados.
- El Menú principal permite acceder a información del mapa, descargar archivos adjuntos, agregar instrucciones de uso y logos.
- Listado de capas con árbol jerárquico donde se listan las capas organizadas por campo y temática de interés.
- Popup para ver información de los registros en el mapa.
- Botón de descarga de capas georreferenciadas y metadatos.
- Modulo estadístico.
- Formulario de carga de datos masiva.

# FUNCIONALIDADES





- Capas base configurables.
- Botón de impresión de mapa.
- Herramientas de filtro de datos.
- Mapa de referencia.
- Herramientas de medición.
- Herramientas de dibujo.
- Subir datos locales o de geoservicios publicados.

[VER VIDEO DE FUNCIONALIDADES DE LA GEONUBE](#)



**FUNCIONALIDADES**

## Listado de capas

- + GERENCIA
- + EMPLEO
- + CARACTERÍSTICAS DEL NEGOCIO
- + CAPACIDADES
- + PROSPECTIVA DEL NEGOCIO
- + INCLUSIÓN FINANCIERA
- PROMOCIÓN DE LA IGUALDAD DE GÉNERO
  - Contratación sin discriminación
  - Igualdad salarial
  - Mujeres en puesto de liderazgo
  - Lenguaje y publicidad no sexista
  - + Corresponsabilidad
  - + Violencia contra las mujeres

Desplega la carpeta para acceder a las capas de este grupo.

Al pasar el mouse sobre los nombres de las capas, en el listado de capas de la izquierda, se obtendrá un resumen de información de la capa..

Accede a información del mapa y conseguí ayuda para utilizar este mapa.

Busca elementos. La búsqueda se realiza sobre la ultima capa que prendiste

Medí areas y distancias

opciones de mapa base

Apagar Capas

Volver al zoom inicial

Imprimir Mapa

Ver en pantalla completa

Hace clic en los elementos de las capas y consulta información. También vas a poder descargar la información en diferentes formatos.

Mapa de Referencia

5 km

SAMANÁ

Pago en efectivo [189]

Transferencia bancaria [64]

Tarjeta de débito y/o crédito [31]

PayPal [13]

Cheques [6]

Billeteres digitales [3]



# VENTAJAS

- Publicación de mapas web de forma fácil y accesible.
- Universalidad de acceso para todo tipo de usuario (sin manejo técnico).
- Gestión coordinada de toda la información espacial.
- No requiere de infraestructura tecnológica (servidores).
- Puede escalar a medida que sea necesario.



# SERVICIOS

## Básico

Soluciones integradas para mostrar tus datos espaciales en la web.

ARS \$ [REDACTED] /mes\*

- 1 Mapa Web público
- hasta 15 capas publicadas
- hasta 2.000 objetos por capa
- 250Mb de información
- Servidor Cambalache Coop
- Gestion y asesoramiento geográfico
- Atencion humana y personalizada por mail y chat

\*

Empezar

## Full

Flexibilidad y acompañamiento necesarios para mejorar tu posicionamiento de marca.

ARS \$ [REDACTED] /mes\*

- 4 Mapas Web públicos y privados
- hasta 20 capas publicadas
- hasta 15.000 objetos por capa
- 1Gb de información
- Simbología con iconos personalizados
- 3 Plantillas de mapas web: modulo estadístico / formulario de carga de datos / Filtros
- Servidor Cambalache Coop
- Gestion y asesoramiento geográfico
- Atencion humana y personalizada por mail y chat

\*

Empezar

## Premium

Ecosistema de herramientas para mejorar el rendimiento de tus datos espaciales.

### Pedir cotización

- Mapas web públicos y privados ilimitados
- Capas publicadas ilimitadas
- Cantidad ilimitada de objetos por capa
- Cantidad de objetos a demanda
- Simbología con iconos personalizados
- 3 Plantillas de mapas web: modulo estadístico / formulario de carga de datos / Filtros
- Instalación en servidores propios
- Gestión y asesoramiento geográfico.
- Capacitación y autonomia en la publicación
- Atencion humana y personalizada por mail y chat

Contactate

Este servicio brinda un espacio en la nube para que los/as usuarios puedan publicar sus capas de información geográfica (shp, kml, bde) de una forma rápida, económica y accesible. Si aún no tenes tu información en un formato espacial contactanos y te asesoramos.

Ver precios actualizados en [www.cambalachecoopera.com.ar/geonube](http://www.cambalachecoopera.com.ar/geonube)

# Comparar planes

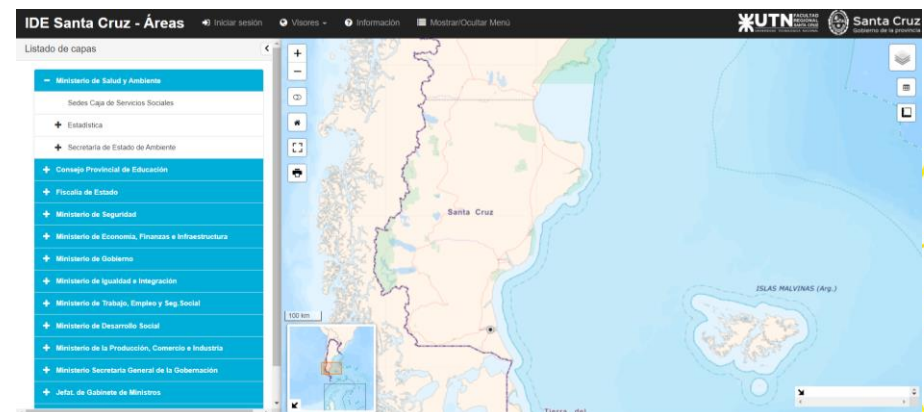
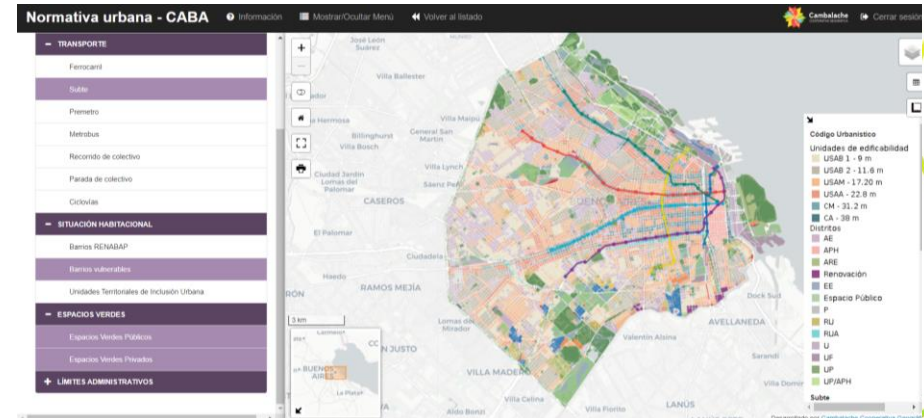
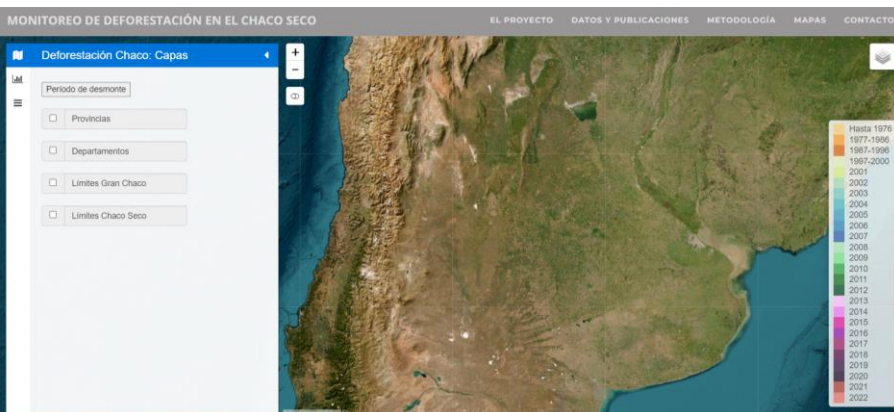
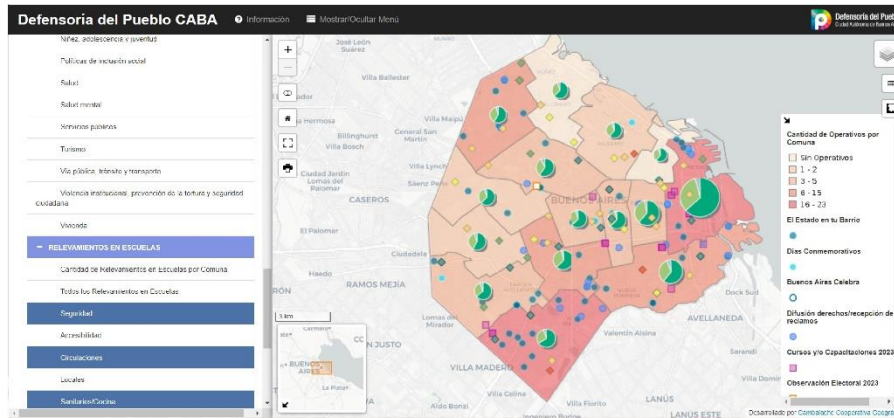
	Básico	Full	Premium
Publico	✓	✓	✓
Privado		✓	✓
Espacio	250Mb	1Gb	a demanda
Mapas	1	4	a demanda
Descarga de capas	✓	✓	✓
Carga de datos mediante formulario		✓	✓
Carga de datos locales y de geoservicios		✓	✓
Herramientas de dibujo		✓	✓
Filtrado de capas para visualizacion		✓	✓
Modulo estadístico		✓	✓
Simbología personalizada		✓	✓
Geoservicios (WMS-WFS-WCS)			✓
Interfaz de gestion de usuarios y visores			✓
Asesoramiento	✓	✓	✓
Capacitación			✓
Dominio personalizado			✓



# MAPAS EN GEONUBE

→ Hace clic en la imagen para ver el mapa.

→ Podes ver más mapas de nuestros clientes en <https://cambalachecoopera.com.ar/geonube/>





**Cambalache**  
COOPERATIVA GEOGRÁFICA



contacto@cambalachecooperativa.com.ar



(+54 911) 26075602

[www.cambalachecooperativa.com.ar](http://www.cambalachecooperativa.com.ar)

[www.cambalachecooperativa.com.ar/geonube/](http://www.cambalachecooperativa.com.ar/geonube/)

Ciudad Autónoma de Buenos Aires, Argentina.