

FUENTES

de acceso a la información
Geoespacial



Cambalache
COOPERATIVA GEOGRÁFICA



FUENTES DE ACCESO A LA INFORMACION GEOESPACIAL

OGC / ¿Qué podemos encontrar en la web? / Especificaciones del OGC / Descarga de capas shapefile / Información en Tablas / Descarga de Imágenes Satelitales / Conexión a Geoservicios / Blogs y otras paginas de interés

La Información y los datos son tan importantes como saber manejar las herramientas de los SIG. Por eso, este curso fue pensado para que puedas acceder de manera simple a información geográfica confiable para trabajar en tus propios proyectos SIG.





Open
Geospatial
Consortium

El Open Geospatial Consortium (OGC) fue creado en 1994 y agrupa a 372 organizaciones públicas y privadas.

Su fin es la definición de estándares abiertos e interoperables dentro de los Sistemas de Información Geográfica.

Persigue acuerdos entre las diferentes empresas del sector que posibiliten la interoperación de sus sistemas de geoprocésamiento y facilitar el intercambio de la información geográfica en beneficio de los usuarios.

ESPECIFICACIONES OGC

→ **KML** *Keyhole Markup Language* es un lenguaje de marcado basado en XML para representar datos geográficos en tres dimensiones.

→ **WFS** *Web Feature Service* o Servicio de entidades vectoriales que proporciona la información relativa a la entidad almacenada en una capa vectorial (cobertura) que reúnen las características formuladas en la consulta.

→ **WMS** *Web Map Service* o Servicio de mapas en la web que produce mapas en formato imagen a la demanda para ser visualizados por un navegador web o en un cliente simple.

→ **WCS** *Web Coverage Service*.

→ **CSW** *Catalogue Service Web*.

¿QUE PODEMOS ENCONTRAR EN LA WEB?

- Mapas gratuitos para descargar en distintos formatos que siguen los estándares OGC.
- Páginas web de donde es posible descargar capas shapefile, *.kml o *.kmz, ráster.
- Incluso también páginas que ofrecen Servicios WMS y WFS.
- Variedad de software que se pueden descargar gratuitamente.
- Tablas con datos geográficos o columnas con coordenadas.

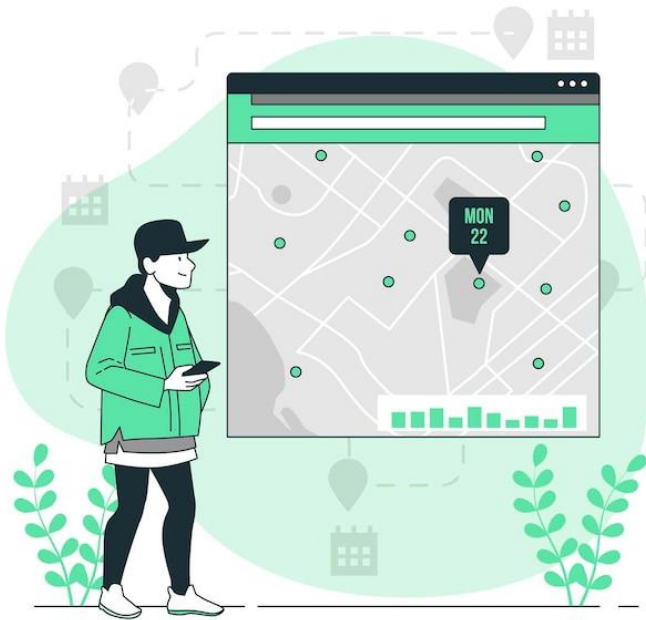


En las siguientes páginas vas a encontrar un listado de sitios web desde donde vas a poder descargar información espacial.

En las tablas vas a encontrar el nombre del sitio, el tipo y el link a la página.

Las tablas están agrupadas por organismos nacionales, provinciales, universidades, etc.

Te sugerimos que en tu búsqueda vayas paso a paso, de lo particular a lo general.



👉 **IMPORTANTE:** *cuando la información que buscas no esta disponible específicamente como la necesitas, podés editar los datos que encuentres, agregando geometrías, atributos, haciendo uniones de tablas o geoprocesos que te permitan vincular los datos.*

Si querés aprender SIG o profundizar en tu conocimiento **[¡anótate en nuestros cursos!](#)** Hay distintos niveles y modalidades de cursada.

MINISTERIOS Y ORGANISMOS NACIONALES



Cambalache
COOPERATIVA GEOGRÁFICA

cambalachecoopera.com.ar

Nombre	Tipo	Link
INDEC	Unidades Geoestadísticas	https://geoservicios.indec.gob.ar/codgeo/
IGN	Geoportal	https://geoportal.ign.gob.ar/
IGN	Sitio web	https://www.ign.gob.ar/
Portal Nacional de Datos Abiertos	Portal de datos abiertos	https://datos.gob.ar/
Ministerio de Transporte	Portal de datos abiertos	https://datos.transporte.gob.ar/
Ministerio de Energía	Portal de datos abiertos	http://datos.energia.gob.ar/
Ministerio de Ambiente	Visualizador	https://ciam.ambiente.gob.ar/geovisor.php
Ministerio de Obras Públicas	IDE	https://geoportal.obraspublicas.gob.ar/
Ministerio de Transporte	IDE	https://ide.transporte.gob.ar/
Autoridad de Cuenca Matanza-Riachuelo (ACUMAR)	IDE	https://mapas.acumar.gob.ar/
Comisión Nacional de Actividades Espaciales (CONAE)	IDE	https://geoportal.conae.gov.ar/mapstore/
Programa Nacional Mapa Educativo	IDE	http://mapa.educacion.gob.ar/mapa-interactivo
Secretaría de Políticas Integrales de Drogas de la Nación Argentina (SEDRONAR)	IDE	http://ide.sedronar.gov.ar/
Servicio Nacional de Sanidad y Calidad Agroalimentaria (SENASA)	IDE	https://geonode.senasa.gob.ar/
Sistema de Información Geográfica del Servicio Geológico Minero Argentino (SEGEMAR)	IDE	https://sigam.segemar.gov.ar/wordpress

IDE PROVINCIAS



Nombre	Tipo	Link
ARBA (Agencia de Recaudación de PBA)	IDE	https://www.arba.gov.ar/geoarba/inicio.asp
Buenos Aires Data (CABA)	Portal de datos abiertos	https://data.buenosaires.gov.ar/dataset/
Datos Provincia de Buenos Aires	Portal de datos abiertos	https://catalogo.datos.gba.gov.ar/
Buenos Aires	IDE	https://ideba.gba.gov.ar/
Catamarca	IDE	http://nodoide.catamarca.gov.ar/
Chaco	IDE	http://idechaco.gov.ar/
Ciudad de Buenos Aires	IDE	https://idecaba.estadisticaciudad.gov.ar/
Córdoba	IDE	https://www.idecor.gov.ar/
Corrientes	IDE	https://ide.corrientes.gov.ar/
Entre Ríos	IDE	https://geoservicios.entrerios.gov.ar/
Formosa	IDE	http://idef.formosa.gov.ar/geoportal/
Jujuy	IDE	http://idej.jujuy.gov.ar/
La Pampa	IDE	https://idelp.lapampa.gov.ar/
Mendoza	IDE	https://www.mendoza.gov.ar/idem/
Misiones	IDE	https://ide.ordenamientoterritorial.misiones.gov.ar/#/
Neuquén	IDE	http://catalogo.neuquen.gov.ar/portal/

Nombre	Tipo	Link
Río Negro	IDE	https://ide.rionegro.gov.ar/
Salta	IDE	http://geoportal.idesa.gob.ar/
San Juan	IDE	https://web.sanjuan.gob.ar/unide/
Santa Cruz	IDE	https://situ.santacruz.gob.ar/portal/
Santa Fe	IDE	https://www.santafe.gob.ar/idesf/geoportal/
Santiago del Estero	IDE	https://demo-ide.arsat.com.ar/ide-santiago/
Tucumán	IDE	https://idet.tucuman.gob.ar/

IDE MUNICIPIOS



Nombre	Tipo	Link
Buenos Aires	Moreno	http://ide.moreno.gob.ar/
Buenos Aires	Olavarría	https://mapas.olavarria.gov.ar/
Buenos Aires	Pergamino	https://www.pergamino.gob.ar/ide/
Buenos Aires	Tandil	http://mapa.tandil.gov.ar/Idetandil/
Catamarca	San Fernando del Valle de Catamarca	https://www.catamarcaciudad.gob.ar/geoportal/
Catamarca	Fray Mamerto Esquiú	https://nodoide.catamarca.gob.ar/fme/
Corrientes	Corrientes	https://gis.ciudaddecorrientes.gov.ar/
Entre Ríos	Concordia	https://ide.concordia.gob.ar/#/home
Entre Ríos	San Benito	https://sanbenito.gob.ar/servicios/ide/
La Pampa	Santa Rosa	https://ide.santarosa.gob.ar/
Misiones	Posadas	https://www.ide.posadas.gob.ar/
Salta	Salta	http://idemsa.municipalidadesalta.gob.ar/

VISUALIZADORES DE JURISDICCION NACIONAL



Nombre	Tipo	Link
Base de Asentamientos Humanos de la República Argentina (BAHRA)	Visor	http://www.bahra.gob.ar/mapa/
Jefatura de Gabinete de Ministros - Subsecretaría de Telecomunicaciones y Conectividad IDECOM	Visor	https://www.idecom.gob.ar/mapa/
Ministerio de Economía - Instituto Nacional de Estadística y Censos (INDEC)	Visor	https://portalgeoestadistico.indec.gob.ar/
Sistema de Información Cultural de la República Argentina	Visor	https://www.sinca.gob.ar/mapa.aspx?id=1
Sigvial - Vialidad Nacional	Visor	https://sigvial.vialidad.gob.ar/

VISUALIZADORES DE JURISDICCION PROVINCIAL



Nombre	Tipo	Link
Buenos Aires	IDEBA	https://visualizador.ideba.gba.gob.ar/
Buenos Aires	Mapa Escolar de la Provincia de Buenos Aires	http://mapaescolar.abc.gob.ar/mapaescolar/
Buenos Aires	Autoridad del Agua	https://gis.ada.gba.gov.ar/gis/
Buenos Aires	ARBA	https://carto.arba.gov.ar/cartoArba/
Buenos Aires	Ministerio de Infraestructura	https://www.minfra.gba.gob.ar/sigplan/mapa invitado
Buenos Aires	urBASig	http://www.urbasig.gob.gba.gob.ar/urbasig/
Buenos Aires	Ministerio de Salud	https://visualizador.ideba.gba.gob.ar/ms
CABA	Mapa Oficial de la Ciudad de Buenos Aires	https://mapa.buenosaires.gob.ar/mapas/
Chubut	Sistema de Información Territorial	https://sit.chubut.gov.ar/cbtweb/forms/Main.aspx
Córdoba	Geoportal Mapas Córdoba	https://mapascordoba.gob.ar
Córdoba	Portal de Información Hídrica de Córdoba	https://portal-aprhi.opendata.arcgis.com/
Corrientes	IDE Corrientes	https://ide.corrientes.gob.ar/visor/
Formosa	IDEF	http://idef.formosa.gob.ar/visor/
Formosa	SIT Catastral	https://sit.formosa.gob.ar/
Mendoza	Secretaría de Ambiente y Ordenamiento Territorial	http://www.siat.mendoza.gov.ar/

Nombre	Tipo	Link
Neuquén	Visualizadores nodos Neuquén	http://catalogo.neuquen.gov.ar/portal/
Salta	IDESA	http://www.idesa.gob.ar/visor-idesa/
Salta	Dirección General de Inmuebles	http://geoportal.idesa.gob.ar/maps/723/view
San Juan	Dirección de Geodesia y Catastro	https://servicioscatastro.sanjuan.gob.ar/DgcConsultasWeb/MapApp/DgcPublico?= http://mapas.santafe.gob.ar/keyScitGV/inicio_web.jsp
Santa Fe	Servicio de Catastro e Información Territorial	http://mapas.santafe.gob.ar/keyScitGV/inicio_web.jsp
Tucumán	Visualizador IDET	http://residual.tucuman.gob.ar/geotuc/visor_idet/

VISUALIZADORES DE JURISDICCION MUNICIPAL



Provincia	Localidad	Link
Buenos Aires	Bahía Blanca	http://bahia.gob.ar/mapas
Buenos Aires	General Pueyrredón	http://gis.mardelplata.gob.ar/
Buenos Aires	Moreno	http://mapas.moreno.gob.ar/
Buenos Aires	Olavarría	https://mapas.olavarria.gov.ar/
Buenos Aires	Pergamino	http://ide.pergamino.gob.ar/
Chaco	Fontana	https://mapamuni.ign.gob.ar/fontana/
Catamarca	Fray Mamerto Esquiú	https://nodoide.catamarca.gob.ar/fme/visor/
Catamarca	San Fernando del Valle de Catamarca	https://catastro.catamarcaciudad.gob.ar/gismunicipal/
Córdoba	Córdoba (Dirección de Estadística y Censos)	https://estadistica.cba.gov.ar/geoportal/
Córdoba	Córdoba (Dirección de Catastro)	https://gobiernoabierto.cordoba.gob.ar/mapas/map/
Córdoba	Río Cuarto	https://www.riocuarto.gov.ar/mapas/
Córdoba	Villa María	https://mapamuni.ign.gob.ar/villamaria/
Entre Ríos	Concordia	https://ide.concordia.gob.ar/visualizador/
Entre Ríos	Guaaleguaychú	https://mapa.guaaleguaychu.gov.ar/

Provincia	Localidad	Link
Entre Ríos	San Benito	https://sanbenito.gob.ar/servicios/ide/
Entre Ríos	San José	http://sanjose.gob.ar/VISOR/mapa-infraestructura-san-jose.html
Neuquén	San Martín de los Andes	http://smandes.neuquen.gov.ar:8080/msma/composer/
Misiones	Oberá	https://mapamuni.ign.gob.ar/obera/
Misiones	Posadas	https://www.ide.posadas.gob.ar/maps/58/view#/
Río Negro	Allen	https://www.allen.gob.ar/pages/mapa
Río Negro	General Roca	https://mapamuni.ign.gob.ar/generalroca/
Salta	Orán	https://mapamuni.ign.gob.ar/oran/
San Luis	San Luis	https://mapamuni.ign.gob.ar/sanluis/
Santa Fe	Rosario	http://infomapa.rosario.gov.ar/emapa/mapa.htm
Tierra del Fuego, Antártida e Islas del Atlántico Sur	Río Grande	https://mapamuni.ign.gob.ar/riogrande/
Tucumán	Monteros	https://mapamuni.ign.gob.ar/monteros/

VISUALIZADORES DE MAPAS DE UNIVERSIDADES



Cambalache
COOPERATIVA GEOGRÁFICA

cambalachecoopera.com.ar

Nombre	Tipo	Link
IDE del Conurbano - Universidad Nacional de General Sarmiento	Visor	http://ideconurbano.ungs.edu.ar/
Instituto de Geografía - Universidad Nacional de La Pampa	Visor	https://qgiscloud.com/IDEIGUNLPam/IDEIGUNLPAM
IDE Facultad de Ciencias Humanas - Universidad Nacional del Centro	Visor	http://ide.fch.unicen.edu.ar/
Nodo IDE - Universidad Nacional de la Patagonia San Juan Bosco	Visor	http://www.labsig.unp.edu.ar/
Mapa Web UNCo - Universidad Nacional del Comahue	Visor	https://opendata.fi.uncoma.edu.ar/MapaWebUNCOma.html

VISUALIZADORES DE MAPAS EN ONG Y OTROS



Nombre	Tipo	Link
Open Street Map	Visor	http://www.openstreetmap.org
SIGA Fundación ProYungas	Visor	http://sigaproyungas.org.ar/
Natural Earth	Portal de datos abiertos	http://www.naturalearthdata.com/features/
GADM	Portal de datos abiertos	https://gadm.org/download_country.html
Servicio Geológico de los Estados Unidos	Imágenes satelitales - raster	https://earthexplorer.usgs.gov/
ESA Climate Change Initiative	Imágenes satelitales - raster	https://www.esa-landcover-cci.org/
NASA Earth Observatory	Imágenes satelitales - raster	https://earthobservatory.nasa.gov/global-maps
Land Viewer	Imágenes satelitales - raster	https://eos.com/landviewer/
Banco Mundial	Portal de datos abiertos	http://maps.worldbank.org/
Organización Mundial de la Salud	Portal de datos abiertos	https://apps.who.int/gho/data/node.home
CEPAL	Portal de datos abiertos	https://statistics.cepal.org/geo/geo-cepalstat/
Quantarctica	Portal de datos abiertos	https://www.npolar.no/quantarctica/

IDE LATINOAMÉRICA



Cambalache
COOPERATIVA GEOGRÁFICA

cambalachecoopera.com.ar

Nombre	Tipo	Link
Infraestructura de Datos Espaciales de la Republica Argentina - IDERA	IDE	https://www.idera.gob.ar/
Infraestructura Nacional de Datos Espaciales de Brasil - INDE	IDE	http://www.inde.gov.br
Infraestructura de Datos Geoespaciales de Chile - IDE-Chile	IDE	https://www.ide.cl/
Infraestructura de Datos Espaciales de la República de Cuba – IDERC	IDE	http://www.iderc.cu/iderc1/web/iderc/inicio
Infraestructura de Datos Espaciales de México - IDEMEX	IDE	https://www.inegi.org.mx/datos/
Infraestructura Panameña de Datos Espaciales – IPDE	IDE	http://www.ipde.gob.pa/
Infraestructura de Datos Espaciales del Perú - IDEP	IDE	http://www.geoidep.gob.pe
Infraestructura de Datos Espaciales de Uruguay - IDEUy	IDE	http://ide.uy/
Infraestructura de Datos Espaciales para Instituto Geográfico Militar - IDE-Ecuador	IDE	http://www.geoportaligm.gob.ec/portal/index.php/infraestructura-de-datos-espaciales/



Bajo Licencia Creative Commons 4.0 Internacional

Atribución-NoComercial-SinDerivadas 4.0 Internacional (CC BY-NC-ND 4.0)

<https://creativecommons.org/licenses/by-nc-nd/4.0/deed.es>

Cómo citar este material:

[Cambalache Cooperativa Geográfica](#) . “Fuentes de acceso a la información Geoespacial” Año 2023. Autora: Patricia Cirillo.



ESCUELA DE SIG

CAMBALACHE COOPERATIVA



Hecho con ❤️ por **Cambalache Cooperativa Geográfica**

© 2024 Cambalache Todos los derechos reservados